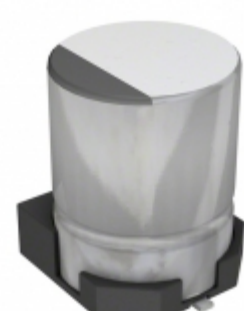


AVS107M35X16B-F



Part Number: [AVS107M35X16B-F](#)

Výrobce: [Cornell Dubilier Electronics](#)

Popis: CAP ALUM 100UF 20% 35V SMD

Datový list: [AVS Type](#)

RoHS Status: Bez olova / V souladu RoHS

Ship From: Hong Kong

Shipment Way: DHL/Fedex/TNT/UPS/EMS

Obrázky jsou pouze orientační.
Podrobné informace o produktu naleznete v části Technické údaje produktu.
Koupit AVS107M35X16B-F s důvěrou od Component-World.HK, 1 rok záruka

[Request For Quotation](#)

PARAMETR PRODUKTU

| | | | |
|---|--|---|--|
| Part Number | AVS107M35X16B-F | Výrobce | Cornell Dubilier Electronics |
| Popis | CAP ALUM 100UF 20% 35V SMD | Stav volného vedení / RoHS | Bez olova / V souladu RoHS |
| Dostupné množství | 380936 pcs | Datový list | AVS Type |
| Kategorie | Kondenzátory | Napětí - Jmenovitá | 35V |
| Tolerance | ±20% | Povrchová montáž Land Velikost | 0.260" L x 0.260" W (6.60mm x 6.60mm) |
| Velikost / Rozměry | 0.248" Dia (6.30mm) | Série | AVS |
| Ripple Current @ Low Frequency | 130mA @ 120Hz | Ripple Current @ Vysoká frekvence | 221mA @ 10kHz |
| hodnocení | AEC-Q200 | Polarizace | Polar |
| Obal | Bulk | Paket / krabice | Radial, Can - SMD |
| Provozní teplota | -40°C ~ 85°C | Typ montáže | Surface Mount |
| Úroveň citlivosti na vlhkost (MSL) | 1 (Unlimited) | Životnost @ Temp. | 2000 Hrs @ 85°C |
| Rozestup vývodů | - | Stav volného vedení / RoHS | Lead free / RoHS Compliant |
| Výška - Sedičí (Max) | 0.311" (7.90mm) | ESR (Equivalent Resistance Series) | 2 Ohm @ 120Hz |
| Detailní popis | 100µF 35V Aluminum Electrolytic Capacitors Radial, Can - SMD 2 Ohm @ 120Hz 2000 Hrs @ 85°C | kapacitní | 100µF |
| Aplikace | Automotive, Bypass, Decoupling | | |

Component-World.com je spolehlivý distributor elektronických součástek. Specializujeme se na všechny elektronické komponenty řady Cornell Dubilier Electronics. Máme 380936 kusy Cornell Dubilier Electronics AVS107M35X16B-F na skladě dostupných. Vyžádejte si citát z distributora součástí elektroniky na Component-World.com, náš prodejní tým vás bude kontaktovat do 24 hodin.

RFQ Email: info@Components-World.com

SOUVISEJÍCÍ PRODUKTY

| | | | |
|--|---|--|-----------------------|
| | Část#: AVS108M06G24B-F Popis: CAP ALUM 1000UF 20% 6.3V SMD | Výrobci: Cornell Dubilier Electronics | Dotaz |
| | Část#: AVS107M35X16T-F Popis: CAP ALUM 100UF 20% 35V SMD | Výrobci: Cornell Dubilier Electronics | Dotaz |
| | Část#: AVS107M35G24T-F Popis: CAP ALUM 100UF 20% 35V SMD | Výrobci: Cornell Dubilier Electronics | Dotaz |
| | Část#: AVS107M50F24B-F Popis: CAP ALUM 100UF 20% 50V SMD | Výrobci: Cornell Dubilier Electronics | Dotaz |
| | Část#: AVS108M06F24B-F Popis: CAP ALUM 1000UF 20% 6.3V SMD | Výrobci: Cornell Dubilier Electronics | Dotaz |
| | Část#: AVS107M63G24B-F Popis: CAP ALUM 100UF 20% 63V SMD | Výrobci: Cornell Dubilier Electronics | Dotaz |
| | Část#: AVS107M50G24B-F Popis: CAP ALUM 100UF 20% 50V SMD | Výrobci: Cornell Dubilier Electronics | Dotaz |
| | Část#: AVS107M35F24T-F Popis: CAP ALUM 100UF 20% 35V SMD | Výrobci: Cornell Dubilier Electronics | Dotaz |
| | Část#: AVS107M50F24T-F Popis: CAP ALUM 100UF 20% 50V SMD | Výrobci: Cornell Dubilier Electronics | Dotaz |
| | Část#: AVS107M25X16B-F Popis: CAP ALUM 100UF 20% 25V SMD | Výrobci: Cornell Dubilier Electronics | Dotaz |
| | Část#: AVS107M25X16T-F Popis: CAP ALUM 100UF 20% 25V SMD | Výrobci: Cornell Dubilier Electronics | Dotaz |
| | Část#: AVS107M35F24B-F Popis: CAP ALUM 100UF 20% 35V SMD | Výrobci: Cornell Dubilier Electronics | Dotaz |
| | Část#: AVS107M25E16B-F Popis: CAP ALUM 100UF 20% 25V SMD | Výrobci: Cornell Dubilier Electronics | Dotaz |
| | Část#: AVS107M63G24T-F Popis: CAP ALUM 100UF 20% 63V SMD | Výrobci: Cornell Dubilier Electronics | Dotaz |
| | Část#: AVS108M06F24T-F Popis: CAP ALUM 1000UF 20% 6.3V SMD | Výrobci: Cornell Dubilier Electronics | Dotaz |
| | Část#: AVS107M25F24B-F Popis: CAP ALUM 100UF 20% 25V SMD | Výrobci: Cornell Dubilier Electronics | Dotaz |
| | Část#: AVS107M50G24T-F Popis: CAP ALUM 100UF 20% 50V SMD | Výrobci: Cornell Dubilier Electronics | Dotaz |
| | Část#: AVS107M35G24B-F Popis: CAP ALUM 100UF 20% 35V SMD | Výrobci: Cornell Dubilier Electronics | Dotaz |
| | Část#: AVS107M25E16T-F Popis: CAP ALUM 100UF 20% 25V SMD | Výrobci: Cornell Dubilier Electronics | Dotaz |
| | Část#: AVS107M25F24T-F Popis: CAP ALUM 100UF 20% 25V SMD | Výrobci: Cornell Dubilier Electronics | Dotaz |

Související klíčová slova pro AVS107M35X16B-F

| | | | |
|---|-----------------------------------|--|-------------------------|
| Cornell Dubilier Electronics AVS107M35X16B-F. | AVS107M35X16B-F distributor | AVS107M35X16B-F dodavatel | AVS107M35X16B-F Cena |
| AVS107M35X16B-F Stáhnout datasheet. | AVS107M35X16B-F Datasheet. | AVS107M35X16B-F Stock. | koupit AVS107M35X16B-F. |
| Cornell Dubilier Electronics AVS107M35X16B-F. | Cornell Dubilier AVS107M35X16B-F. | Cornell Dubilier Electronics (CDE) AVS107M35X16B-F. | |